



Wir alle brauchen Frieden. Frieden braucht uns alle

INKLUSIVE:
So funktioniert
ein Workcamp

Leitfaden für Ihr Engagement als Workcamp-Partner*in



Service Civil International

Seit 100 Jahren im Einsatz
für Frieden und Verständigung.

Frieden ist zerbrechlich

Seit es Menschen gibt, gibt es Konflikte.

Die Natur dieser Konflikte ist so unterschiedlich wie die Jahrhunderte, in denen wir leben. Aus manchen Konflikten entsteht Gewalt. Aus manchen Krieg.

Kriege vernichten Leben, Gesellschaften, unsere Umwelt und die Zukunft unserer Kinder. Sie müssen aufhören. Wir brauchen Frieden.

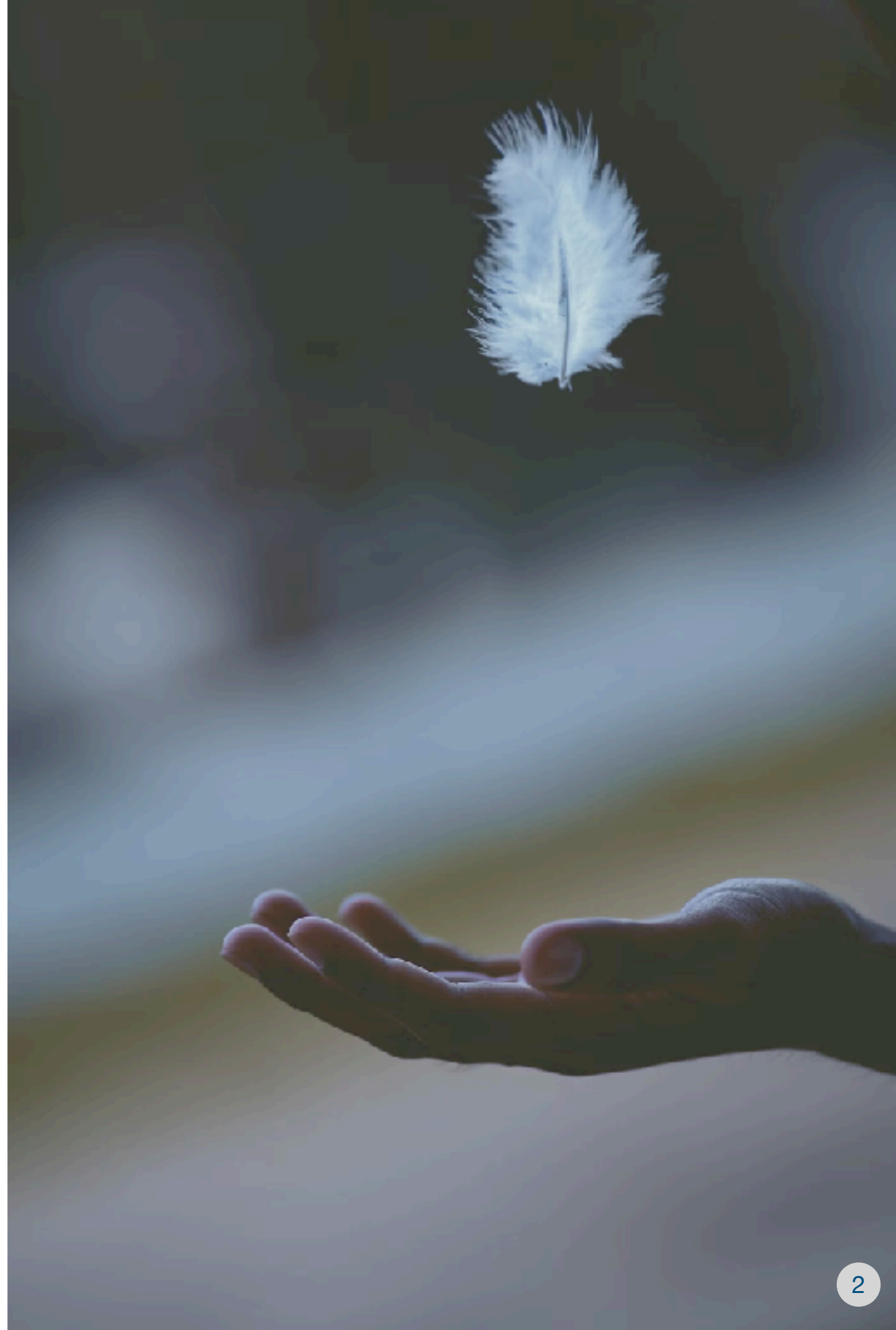
Frieden ist dabei viel mehr als die Abwesenheit von Krieg.

Frieden bedeutet:

Verständigung, Freundschaft, Schutz, Liebe, Respekt, Wissen, Austausch, voneinander Lernen, politische Kraft, mutiger Einsatz, laute Stimme und praktisches Tun.

Wir alle brauchen Frieden.

Und: **Frieden braucht uns alle.**



Im Einsatz für Verständigung & Freundschaft

Seit über 100 Jahren machen wir uns für den Frieden stark.

Wir glauben: Frieden muss **im Herzen, im Kopf und im Tun** jedes Einzelnen entstehen. Von dort aus kann er sich verbreiten.

- **Wir schaffen Orte und Räume**, in denen friedliche Begegnung und Engagement entsteht.
- **Gemeinsam mit starken Partner*innen** organisieren wir **Internationale Freiwilligeneinsätze (Workcamps)** für junge Menschen aus aller Welt.

Seit 1920 haben tausende Menschen Frieden in einem unserer Workcamps erlebt. Das prägt viele ihr Leben lang.

Mit diesen Erfahrungen strahlen sie in ihre Gemeinschaften, Familien, Arbeitsplätze - die Gesellschaft.

Diese Menschen bringen den Frieden zum Wachsen.

DAS IST UNSER
ZIEL. SIND SIE
DABEI?



Service Civil International



Workcamp: So funktioniert's!

EIN INTERNATIONALES WORKCAMP ENTSTEHT

SERVICE CIVIL INTERNATIONAL

- ➔ Planung & Organisation gemeinsam mit dem/der Projektpartner*in
- ➔ Suche nach Freiwilligen, Koordination & Absprachen, Unterstützung bei Anreise
- ➔ Qualitätssicherung: Schulung von Campleiter:innen, Begleitung und Einsatzkoordination
- ➔ Versicherungen, Budget für Verpflegung und Ausflüge

PROJEKTPARTNER*INNEN

- ➔ Einsatzvorbereitung & -begleitung
- ➔ Inhaltlicher Teil ("studypart") in Absprache mit dem SCI
- ➔ Kostenbeteiligung (3.000 - 4.000 Euro je nach Gruppengröße/Dauer), genaue Höhe in Absprache mit dem SCI
- ➔ Einfache Unterkunft und Verpflegung (letztere finanziert der SCI)

INTERNATIONALE FREIWILLIGE

- ➔ 2-4 Wochen ehrenamtliche Arbeitskraft
- ➔ Offenheit, Freude an der Arbeit, Neugier auf das Einsatzprojekt
- ➔ Erfahrungen und Kenntnisse aus ihren Herkunftsländern

Frieden wächst dank starker Partner*innen

Unsere rund 40 Workcamp-Partner*innen gehören zum Herzen unserer Arbeit. Genau wie wir bringen sie Frieden zum Wachsen - konkret und praktisch vor Ort. **Genau wie wir brennen sie für eine schöne, gerechte Welt!**

STIMMEN VON
WORKCAMP-
PARTNER*INNEN

“Es war ein fröhliches, und positives Miteinander. Die Gruppe hat die Arbeitsprojekte ganz toll gemacht, große Brocken an Arbeit konnten so in kurzer Zeit erledigt werden.”

Lucas Mühle e.V., Giersleben

“Durch die vielfältigen Kontakte schafft das Workcamp eine großartige Brücke in die Kommune. Es trägt zu einer stärkeren öffentlichen Wahrnehmung der Gedenkstätte bei.”

Gedenkstätte KZ-Lichtenburg Prettin

“Ich empfinde die bei Workcamps entstehenden Begegnungs- und Inspirationsräume als sehr wertvoll und wichtig. Unsere Hoffnungen hinsichtlich des Arbeitsergebnisses wurden übertroffen.”

Dorfgemeinschaft Münzinghof

“Die Campleiter*innen waren äußerst professionell, engagiert. Sie haben als Team großartig funktioniert und waren sehr zuverlässig. Die Kommunikation verlief reibungslos. Es war offensichtlich, dass ihnen die Qualität des gesamten Projekts am Herzen liegt.”

Bildungsstätte Schloss Trebnitz

So vielfältig wie die Welt: unsere Einsatzorte

An vielen Orten in Deutschland können Workcamps entstehen. **Auch bei Ihnen***. Wir freuen uns auf Sie!



Antirassismus & Menschenrechte



Umwelt- und Naturschutz



Denkmalschutz & Renovierung



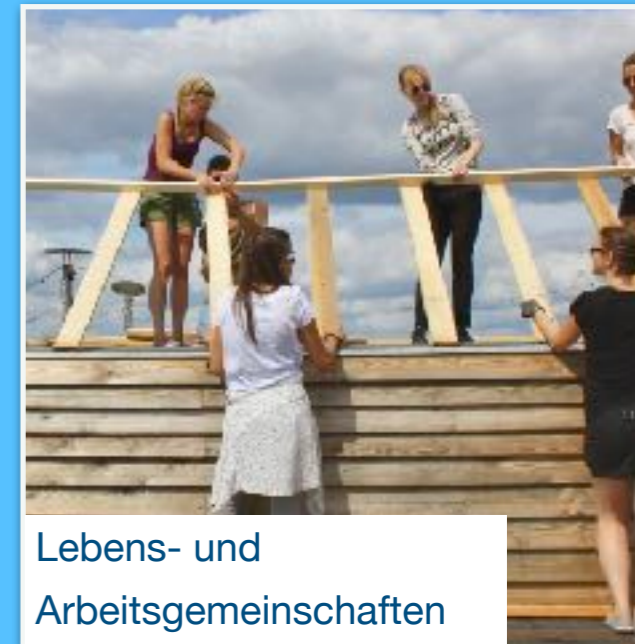
Nord-Süd-Solidarität



Arbeit mit Kindern und Jugendlichen



Arbeit mit Menschen mit Behinderungen & alten Menschen



Lebens- und Arbeitsgemeinschaften

Workcamps wirken!

Arbeitskraft

10-20 Freiwillige
packen 2-4 Wochen
bei Ihnen an - jeden
Tag 5-6 Stunden.

Qualität

Von uns ausgebildete
Campleiter:innen sorgen
für die hohe Qualität und
Wirkungskraft des
Workcamps.

Sichtbarkeit

Workcamps lassen
aufhorchen und können
Ihr Projekt bekannter
machen - bei Menschen
vor Ort, Medien und
vielen mehr.

Attraktivität

Workcamps sind
innovativ, stärken den
globalen Blick und
zeigen: hier ist richtig
was los!

Frische Ideen

Junge Menschen aus
unterschiedlichen
Ländern bringen
Inspirationen und Ideen
mit.

Entwicklung & Austausch

Die Hilfe von Außen und
unser gemeinsamer
Kontakt fördern neue
Wege und Impulse für
die Zukunft Ihres
Projektes.

Motivation & Teamgeist

Ein Workcamp kann Ihren
Mitarbeitenden richtig
Lust machen, selbst
anzupacken - gemeinsam
als Team!

Wann ist die Zeit für Frieden? Immer

Und für ein Workcamp? Auch!

Sie sind neugierig geworden auf die Möglichkeit, mit uns einen Ort zu schaffen, an dem

- junge Menschen richtig anpacken und sich **für Ihr Projekt einsetzen**,
- Sie neuen, frischen Geist **aus aller Welt** zu Gast haben,
- Frieden & Verständigung **aufblühen**,
- die Menschen bei Ihnen vor Ort erleben, was **gemeinsam alles Tolles** entstehen kann?

Dann lassen Sie uns ins Gespräch kommen - packen wir es gemeinsam an!

Wir freuen uns auf Sie.

MACHEN SIE
DIESES JAHR ZUM
JAHR IHRES
WORKCAMPS!



Ihr Kontakt zu uns



Rufen Sie uns an oder schreiben Sie uns eine E-Mail - wir freuen uns auf Sie! **Für allgemeine Anfragen:**
projekte@sci-d.de



Claudia Tramontana
Workcamps in Deutschland
claudia.tramontana@sci-d.de
Tel: 0228 21 20 86



Tanja Michalczyk
Workcamps in Deutschland
tanja.michalczyk@sci-d.de
Tel: 0228 21 20 86

Service Civil International e.V. | Deutscher Zweig e.V.
Blücherstraße 14 | 53111 Bonn
Tel: 0228 - 21 20 86 | info@sci-d.de
www.sci-d.de  sci_germany  SCI.Germany

